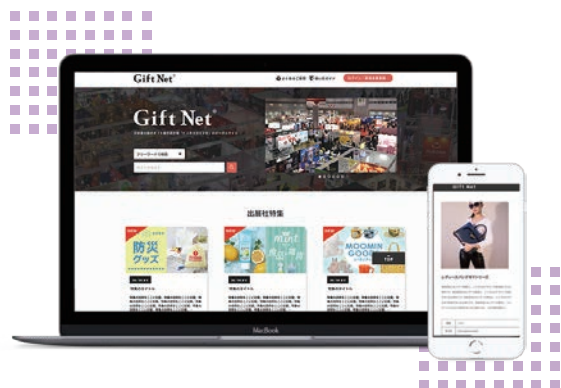


第71回インターナショナル プレミアム・インセンティブショー春2025
ご出展の皆様へ

『Gift Net[®]』登録のご案内



出展社情報公開日は
2025年4月2日(水)です!

出展社検索・商品検索・各社への問い合わせなど
オンライン上から行えます!

目次

- | | |
|------------------------------------|---------|
| 1. 『Gift Net [®] 』とは… | ▶ P.1 |
| 2. 『Gift Net [®] 』サイトイメージ | ▶ P.2-3 |
| 3. 検索率を高める方法/ユーザーの声 | ▶ P.4 |
| 4. 公開までのスケジュール | ▶ P.5 |

<Gift Net[®] についてのお問い合わせ>

株式会社ビジネスガイド社 Gift Net[®] 事業部
〒111-0034 東京都台東区雷門 2-6-2 ぎふとビル
TEL : 03-3843-9851 / E-mail : giftnet@giftshow.co.jp

1. 『Gift Net®』とは…

「プレミアム・インセンティブショー」に来場する優良バイヤーの多くは、気になる商材・出展社を事前に絞り込み、当日訪問するブースを決定しています。

その絞り込みに必要不可欠なのが「Gift Net®」です。

会期前の情報収集はもちろんのこと、会期後のフォローにも活用されています。

上記見本市の出展社情報だけでなく、弊社主催の見本市出展企業も掲載されており、掲載期間中コンスタントな閲覧数が見込めます。

ブース以外で貴社の商材をPRできる、絶好のチャンスです！**見本市出展社は、無料で商品や会社情報等を追加いただけます。**ぜひご登録ください。

『Gift Net®』訪問者に自社の商材をアピール！

<Gift Net® でできること>

- ・商品画像、商品説明等により詳細な出展社情報の掲載
- ・YouTube 動画の掲載や、自社 SNS へのリンク
- ・日英のページ切替機能もあり、海外バイヤーにも PR 可能
- ・会期前・会期後の問い合わせ
- ・各見本市の横断検索が可能



来場者 (Gift Net® 訪問者) が できること

📄 来場前に事前に出品社の情報を入手！

🔍 当社主催の全見本市の出展社・出品商品を検索できます

✉️ 気になる商品・出展社には、Gift Net® から問い合わせができます

🏠 **SHOP** 当日の来場が難しい場合、オフィスや自宅にいながら出品社情報が詳しく調べられ、問い合わせができます

オンラインでも



会場でも



出展社ができること

🔍 様々な検索方法により、来場者の求める検索内容にヒット！
※検索方法は P.2 参照

✉️ 関心のある来場者からの問い合わせや、商談の申込みをオンラインで獲得できます

▶️ 商品画像だけでなく、動画も登録が可能のため、商品への想いや商品ができるまでのストーリー、使用方法等をリアルに伝えられます

Gift Net® のイメージは
次ページでご確認ください。

2. 『Gift Net®』 サイトイメージ

Gift Net® トップページから出展社詳細ページまでの導線

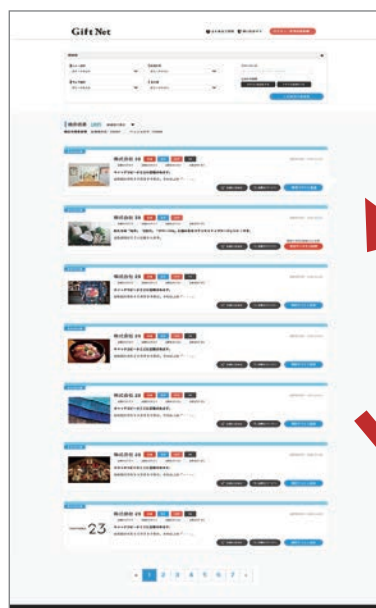
トップページでの検索方法

- ・ 出展社検索
- ・ 商品検索
- ・ 見本市別検索
- ・ 取り扱い品目（カテゴリー）検索
- ・ 商品ハッシュタグ検索
- ・ 出展名五十音検索
- ・ 都道府県検索

■ Gift Net® トップページ

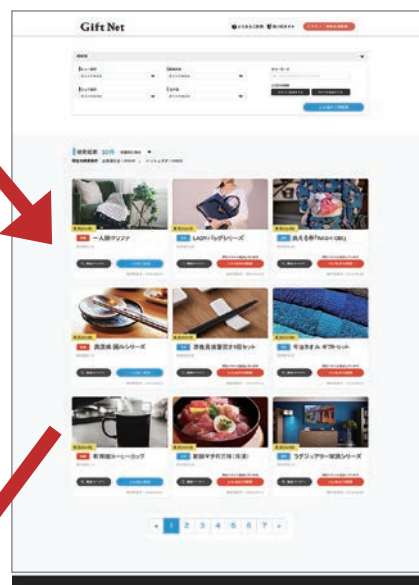


■ 出展社検索結果イメージ



検索結果一覧には、出展名・TOPイメージ画像・キャッチコピー・会社PRコメントが表示されます。

■ 商品検索結果イメージ



検索結果一覧には、商品名・商品画像・出展名・新製品アイコンが表示されます。

トップページに掲載の
広告バナーから (P.4)

出展社詳細ページへ

※掲載内容・レイアウト等は変更になる場合がございます。

Gift Net® は以下 URL より閲覧いただけます。あわせてご確認ください。

➡ <https://www.giftnet.jp>

※出展社詳細ページの閲覧には、閲覧用ID・パスワードが必要です。
ご不明の方は、giftnet@giftshow.co.jp までメールにてお問い合わせください。



▲ Gift Net®

※掲載内容・レイアウト等は変更になる場合がございます。

Gift Net®

(株)ビジネスガイド社 (出展名)

今年で創業 50 年を迎えた革メーカーです。上質な革とデザインにこだわり、昨年度からはメンズラインの靴・靴にも力を入れています。国内に 5 つの営業所と 2 つの自社工場をもち、オリジナル商品制作も可能です。是非お気軽にご相談ください。

上質な革とデザイン オリジナル商品製作も可能

Pick up

本革レディースバッグ
LADYリトルプリンセスの最新作が登場！
ロングチェーン付きでハンドバッグ、ポシェット、クラッチバッグと3
Wayで使用可能です。
カラーはブラック・ブルー・キャメルの3色でしたが、今春からピンク
とネイビーが登場！シンプルながらも可愛さと気品を兼ね備えた人
気のシリーズです。

本革メンズショルダーバッグ
高級感溢れるレザーの質感とシンプルなデザインで、普段使いから旅
行シーンまで使える本革バッグです。使い込むことで色艶を増し、深
みのある雰囲気を醸し出します。ぜひ基本来の味の変化をお楽しみみ
ください。
色数はキャメル・チョコ・ブラックの3色。

Movie

職人の想いをこめて
製品の価値を高めるには、手作業で仕上げま
す。職人ならではの品質・からみ込みを、
動画でご覧ください。

大切な製品を水から守る防水加工
本革の防水加工は、
防水剤の塗布で大粒の水滴を弾き止ま
す。こまめに塗り直すことで、製品の寿命を
伸ばすことができます。

革製品のメンテナンス法
本革製品を長く楽しむためには、普段から
丁寧なメンテナンスが必要です。

Follow us!

Company

出展名	(株)ビジネスガイド社
会社名	(株)ビジネスガイド社
所在地	〒111-0034 東京都台東区雷門 2-6-2
出展展示会	第 92 回東京ギフト・ショー【2021 年 10 月開催】
出展フェア エリア	アパレルファッションフェア
ブース番号	西 1-T00-00
出展内容	バッグ・靴・メンズ革小物など
URL	https://www.giftshow.co.jp/

Map

東京ビッグサイト 西 1 ホール
会場全体

お問い合わせ

● TOP イメージ画像

● 出展名

● 会社PRコメント

● キャッチコピー

● 商品画像と商品に対するコメント
来場者の目を引き付ける画像と説明文を登録できます。

★ 商品の詳細ページへ

この商品の詳細ページにリンク。詳細ページでは素材・サイズ・カラー等の仕様も追加できます。



● 商品の詳細ページには、複数の「キーワード（タグ）」が登録できます。登録することで、検索のヒット率が上がります。

★ 動画掲載

YouTube にアップロード済みの貴社の動画を掲載。静止画では伝えられない商品への想いや実際の使用方法など、アピール方法は自在です。

★ SNS アイコン

貴社の Facebook、Instagram、X にリンクできます。

● 会社情報（基本情報）

「出展名」だけでなく基本情報として、住所、ブース番号、出展エリア、URL、出展内容が掲載されます。
※基本情報は自動で掲載されます。

● Map


各展示ホールのお会場図面を掲載。クリックすると貴社が出展するホールの会場図面が表示され、来場者をブース訪問へと誘導します。

★ お問い合わせ

来場者からのお問い合わせ等は、事務局で取りまとめてご連絡いたします。
※事務局を経由することで安心した商談ができます。

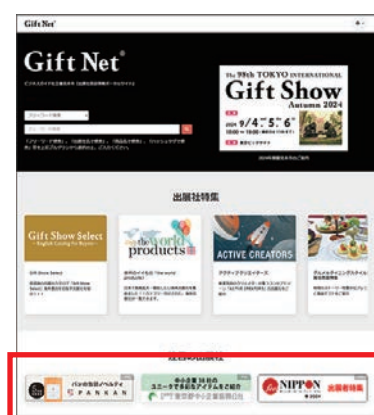
3. 検索率を高める方法

■ Gift Net® トップページのバナー広告出稿

 まだ間に合いますのでお問い合わせください!

Gift Net® の“顔”であるトップページにバナー広告を掲載いただけます。

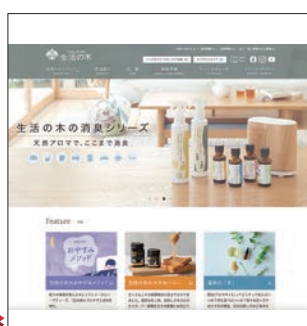
トップページバナーのリンク先は、①貴社オフィシャルサイト ②SNS ③「Gift Net®」内の出展社詳細ページのいずれかをお選びいただけます。見本市開催期間のみならず、会期終了後も貴社商材の認知向上に役立ちます。



広告バナー

クリック!

① 出展社オフィシャルサイト



② Gift Net® 内の出展社詳細ページ



OR

■ バナー広告掲載申し込み締切：2025年3月25日(火)

掲載期間：会期およそ1週間前より1ヶ月予定
掲載料金：220,000円(税込)

広告出稿についてのお問合せ

(株) ビジネスガイド社 広告営業部 担当：緑川、小野、上坂(うえさか)
TEL: 03-3843-9854 FAX: 03-3847-2373

ユーザーの声

■ 出展者の声

Gift Net®を通じてお問い合わせをいただいたShop様と新規の取引がスタートしました。

リアルだけでなくオンラインからも問い合わせがあることが、ギフト・ショーの利点だと思います。

【東京ギフト・ショー「香りの商品フェア」出展社様】

■ 来場者の声

東京の会社なので、京都ギフト・ショーの出展社に問い合わせできたのが、非常に良かった!

普段来場できない展示会の出展企業を探せるのは、助かる。

【輸入食品・雑貨卸来場者様】

Gift Net®に商品情報を掲載したことにより、Gift Net®を見て、ブースを訪れてくれた来場者が、多数いらっしゃいました。

【LIFE×DESIGN「サウナフェア」出展社様】

ギフト・ショーで見たかったアイテムが、Gift Net®で見ることができ、アポイントを取らせていただくことができました! オンラインでも話題のアイテムの商談ができたことが期待以上の感謝です。

【アウトドアスポーツ専門店 来場者様】

4. 公開までのスケジュール

団体でご出展の皆様へ

Gift Net®では、**団体名のページ** と **各参加事業者様のページ** がそれぞれ作成されます。

①登録・更新用ID/パスワードは、**団体代表者様 ⇒ 団体名のページ用** と **各参加事業者様 ⇒ 各参加事業者様のページ用** を個別でお送りします。

① 登録・更新用 ID/パスワード送付

2025年3月17日(月)

※今回からお申込み不要です

- Gift Net® の登録・更新に必要な ID/パスワードを各出展社にメールでお送りいたします。

ID/パスワードが届き次第ご登録を開始いただけます。

(3月17日以降に出展が決定された場合は、Gift Net® への登録準備が整い次第、順次 ID/パスワードをお送りいたします。)

※メールの配信は「giftnet@giftshow.co.jp」から行います。

ご利用のプロバイダやセキュリティソフトの設定等で、迷惑メールフォルダなど別のフォルダに受信される場合がございます。**3月18日(火)になってもメールが届かない場合は**、お手数ですが下記「Gift Net®のご案内」ページ内の『ID・パスワード再発行』リンクからお申込みください。

▼ Gift Net® のご案内ページ

<https://www.pishow.com/kensaku2/>

<お問い合わせ>

(株) ビジネスガイド社 Gift Net® 事業部

E-MAIL : giftnet@giftshow.co.jp TEL : 03-3843-9851

② 登録・更新期間

2025年3月17日(月)～
2025年4月1日(火)

- 登録・更新は何度でもご利用いただけます。Gift Net® は、日本語と英語での対応となります。登録ページにログインいただくと英語でも登録可能です。

- **左記の日程を過ぎても登録・更新いただけますが**、公開日以降に登録・更新した場合、編集ページ内の【保存して公開】ボタンを押すと即時公開されますので、ご注意ください。

※「基本情報編集」ページ内の情報(URL以外)を変更されたい場合は、事務局までご連絡ください。

団体でご出展の方の変更は、団体代表者が取りまとめて事務局にご連絡ください。

③ 公開

2025年4月2日(水)

- Gift Net® の公開作業は弊社にて行います。
公開後、来場者宛に「公開のご案内」メールを一斉配信いたします。

掲載期間は、公開日から約半年間を予定しています。

公開日以降も登録・更新いただけます。 会期前・会期後の最新情報をぜひご登録ください。